

Anleitung für die Anmeldung am BYOD-Netzwerk

„Wie bringe ich mein Endgerät (Laptop, Smartphone, Tablet, I-Thingie) in's WLAN?!?“

Inhalt

Inhalt.....	1
Wichtige Kenndaten auf einen Blick.....	2
Microsoft Betriebssysteme.....	3
Windows 7.....	3
Windows 8; 8.1; 10.....	3
Android Systeme.....	4

Wichtige Kenndaten auf einen Blick

Vor der Einwahl müssen folgende Bedingungen erfüllt sein:

- 1.) Der anzumeldende Benutzer besitzt **gültige Zugangsdaten** für das pädagogische Netzwerk am JSG. Er kann sich also mit eigenem Benutzernamen und Passwort an den Rechnern im Schülerarbeitsraum oder den IF-Räumen anmelden.
- 2.) Der Benutzer ist Mitglied der **Gruppe „WLAN“**.

Diese beiden Bedingungen kann man im **KRZN Userdesk** überprüfen.

Parameter für die Verbindung

Je nach einzubindendem System benötigt man die folgenden Parameter in unterschiedlichster Reihenfolge. Für einige Systeme gibt es im Folgenden eine Schritt-Für-Schritt Anleitung, hier aber zunächst einmal die Daten im Überblick:

SSID des WLAN (Name): SchulOn

Benutzername: [ANMELDENNAME]@jsgym-nkvluy.n.schulon.org /<- Eigene
Kennung
eintragen

Passwort: [ANMELDEPASSWOT] /<- Passwort päd. Netz
(Informatikraum)

Erweiterte Einstellungen zur Sicherheit:

EAP-Methode:	PEAP
Phase 2-Authentifizierung:	MSCHAPV2
CA-Zertifikat:	„Keine Angabe“ oder „Ignorieren“
Nutzerzertifikat:	„Keine Angabe“
Anonyme Identität:	leer lassen
Umgehung für Proxys:	127.0.0.1, localhost
Proxy für lokale Adressen:	„nein“ oder „ignorieren“

Wie gesagt, es müssen nicht auf allen Systemen alle Informationen angegeben werden, aber wenn es keine Anleitung für ein spezielles System gibt, kann es helfen, so viele der Parameter korrekt von Hand zu setzen, wie möglich.

Microsoft Betriebssysteme

Windows 7

1.) Neues Drahtlos-Netzwerk manuell anlegen

- **Netzwerkname: SchulOn**
- **Sicherheitstyp: WPA2-Enterprise**
- **Verschlüsselungstyp: AES**
- **[x] Diese Verbindung automatisch starten**

Weiter

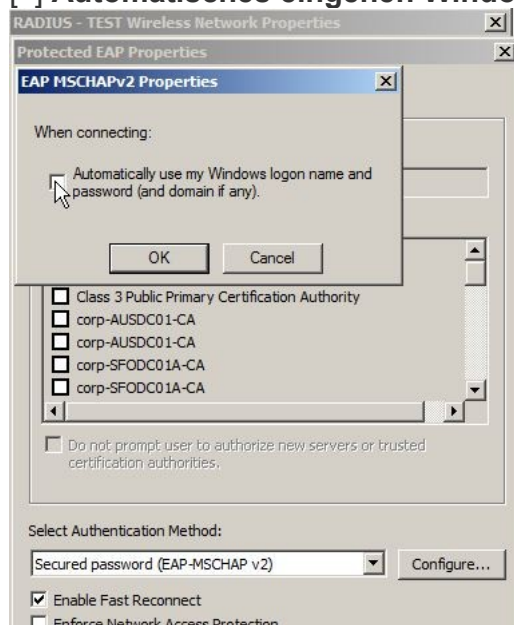
2.) Verbindungswinstellungen ändern!

Reiter Sicherheit, hier „**Einstellungen**“ und:
[] **Serverzertifikat überprüfen**

←abwählen.

Dann „**Konfigurieren**“ und
[] **Automatisches eingeben Windows ...**

←abwählen.



Selber Reiter unter „**Erweiterte Einstellungen**“

- [x] Authentifizierungsmethode angeben:
- **Auswahlbox: Benutzerauthentifizierung**
- Und **Anmeldeinformationen speichern**
 - **Benutzername: Name@jsgym-nkvluy.n.schulon.org**
 - **Passwort: xxxxxxxxxxxx**

Quelle (2017-07-07):

https://documentation.meraki.com/MR/Encryption_and_Authentication/Wireless_Encryption_and_Authentication_Overview

Stand: 2020-11-26; Autor: KM

Windows 8; 8.1; 10

S. Windows 7 (ähnliche Schritte)

Android Systeme

Zunächst das WLAN aktivieren, dann das Netzwerk SchulOn wählen. Nun gelangt man zur Eingabe der Verbindungsparameter. Hier gibt man folgendes ein (Werte in eckigen Klammern durch eigene Werte ersetzen). Je nach Systemversion kann sich die Reihenfolge unterscheiden!

Außerdem muss man bei **Erweiterte Optionen** <- **Häkchen setzen!**

EAP-Methode:

PEAP

Phase 2-Authentifizierung:

MSCHAPV2

CA-Zertifikat:

(keine Angabe)

Identität:

[BENUTZERNAME]@jsgym-nkvluyn.schulon.org

Anonyme Identität

[leer lassen!]

Passwort:

[PASSWORT]

IP-Einstellungen

DHCP

Nutzerzertifikat: (nicht überall)

(Keine Angabe)

Serverauthentifizieren **nicht** wählen

Dann speichern und Daumen drücken ...